



จรรยาบรรณและ
แนวทางการปฏิบัติของคู่ค้า

CPN

Code of Conduct
for Suppliers

CPN

Code of Conduct
for Suppliers



จรรยาบรรณและ แนวทางการปฏิบัติ ของคู่ค้า

บริษัท เซ็นทรัลพัฒนา จำกัด มหาชน (CPN) จัดทำจรรยาบรรณและแนวทางการปฏิบัติของคู่ค้าฉบับนี้ เพื่อให้คู่ค้าของ CPN นำไปเป็นแนวทางในการดำเนินธุรกิจกับ CPN อ้างอิงแนวทางการปฏิบัติ กฎระเบียบและข้อบังคับต่างๆ ที่เกี่ยวข้อง ทั้งในระดับประเทศ ภูมิภาค และสากล อาทิ พระราชบัญญัติคุ้มครองแรงงาน United Nations Global Compact (UNGC) Universal Declaration of Human Rights (UDHR) และ International Labour Organization (ILO) เพื่อให้สอดคล้องกับการดำเนินธุรกิจตามหลักบรรษัทภิบาล และคำนึงถึงการดำเนินธุรกิจที่มีความรับผิดชอบต่อเศรษฐกิจ สังคม และสิ่งแวดล้อม เพื่อสร้างความยั่งยืนในการดำเนินธุรกิจตลอดทั้งห่วงโซ่อุปทานอย่างเป็นรูปธรรม

คู่ค้า หมายถึง บริษัทผู้ผลิต ผู้รับเหมา ผู้ขายสินค้า/บริการ หุ้นส่วนร่วมลงทุน ตัวแทนผู้จัดจำหน่าย ที่ปรึกษา และ/ หรือ ให้บริการแก่ CPN



เอกสารฉบับนี้มุ่งหวังให้คู่ค้าที่ประกอบธุรกิจกับ CPN ยึดถือเป็นแนวปฏิบัติ ครอบคลุมการดำเนินธุรกิจของบริษัทคู่ค้า และพิจารณาประยุกต์ใช้กับบริษัทที่เกี่ยวข้องของคู่ค้าตามความเหมาะสมดังนี้



Business Integrity

จริยธรรมทางธุรกิจ



» ความซื่อสัตย์สุจริต การต่อต้าน ทุจริตคอร์รัปชัน และการกีดกัน ทางการค้า

Business Honesty,
Anti-corruption, Antitrust

- ดำเนินธุรกิจตามกฎหมาย และกฎระเบียบทางการค้าที่เกี่ยวข้องกับการดำเนินธุรกิจอย่างเคร่งครัด
- ดำเนินธุรกิจบนพื้นฐานของความถูกต้อง โปร่งใส ซื่อสัตย์สุจริต มีจริยธรรม และตรวจสอบได้
- ส่งเสริมการแข่งขันอย่างเป็นธรรม ไม่เรียกร้อง ดำเนินการ หรือยอมรับการกระทำที่เข้าข่ายการทุจริตคอร์รัปชัน และติดสินบนด้วยการเสนอ หรือสัญญาจะให้เงิน สิ่งของ หรือผลประโยชน์ใดๆ เพื่อให้ลูกค้าได้เปรียบทางการค้า

» การเก็บรักษาความลับ Information Confidentiality

- ไม่เปิดเผยข้อมูลที่สำคัญทางธุรกิจ ตลอดจนข้อมูลความลับเกี่ยวกับ CPN หรือผู้มีส่วนได้เสียอื่นๆ ของ CPN ซึ่งมีโอกาสเข้าถึงข้อมูลหรือล่วงรู้อันเนื่องมาจากงานที่รับจ้าง
- ไม่นำข้อมูลไปใช้โดยไม่ได้รับความยินยอมจาก CPN

• ไม่นำข้อมูลภายในของ CPN ไปแสวงหาผลประโยชน์แก่ตนเองและผู้อื่นในทางมิชอบ

» การเปิดเผยข้อมูล Information Disclosure

- เปิดเผยข้อมูลของตนเองอย่างถูกต้อง โปร่งใส และครบถ้วนตามที่กฎหมายกำหนด

» การปกป้องทรัพย์สินทางปัญญา Intellectual Property

- ดำเนินธุรกิจภายใต้กฎหมาย หรือข้อกำหนดที่เกี่ยวกับสิทธิในทรัพย์สินทางปัญญา
- ตระหนักถึงความสำคัญของการเคารพสิทธิในทรัพย์สินทางปัญญา และตรวจสอบให้มั่นใจว่าการปฏิบัติงานไม่เป็นการละเมิดทรัพย์สินทางปัญญาของผู้อื่น

2



Labour Welfare & Human Rights

สวัสดิการแรงงานและ
หลักสิทธิมนุษยชน

» การปฏิบัติอย่างเป็นธรรม Fair and Equal Treatment

- ปฏิบัติต่อพนักงานด้วยความเคารพ คำนึงถึงหลักสิทธิมนุษยชน ความเท่าเทียม ไม่เลือกปฏิบัติ ไม่แบ่งแยกถิ่นกำเนิด เชื้อชาติ เพศ อายุ สีผิว ศาสนา การแสดงออกทางความคิด สภาพร่างกาย สุนัข และชาติตระกูล

» การคุ้มครองสิทธิของแรงงาน Labour Protection

- ไม่จ้างแรงงานเด็กที่อายุต่ำกว่าเกณฑ์ที่กฎหมายกำหนด กรณีมีการจ้างแรงงานที่อายุเกินเกณฑ์ที่กฎหมายกำหนด แรงงานดังกล่าวจะต้องได้รับความคุ้มครองตามที่กฎหมายกำหนดทุกประการ
- กรณีใช้แรงงานต่างด้าวต้องปฏิบัติตามที่กฎหมายกำหนดอย่างถูกต้อง
- พิจารณาจัดสรรที่พักอาศัยที่เหมาะสมให้กับแรงงานในพื้นที่งานก่อสร้าง โดยคำนึงถึงความปลอดภัยและสุขภาพอนามัย และจัดสรรพื้นที่พักอาศัยสำหรับเด็กให้อยู่ห่างจากพื้นที่งานก่อสร้าง

» การไม่บังคับใช้แรงงาน Forced Labour

- ไม่ปฏิบัติต่อแรงงานในลักษณะแรงงานทาส รวมถึงการลงโทษทางกายภาพ การขู่เข็ญ การกักขัง หรือ ข่มขู่แรงงานของตนเอง แรงงานต้องปฏิบัติงานด้วยความสมัครใจ
- แรงงานสามารถหยุดงาน หรือยกเลิกการว่าจ้างงานได้ตามที่กฎหมายกำหนด หากมีการแจ้งคู่ค้าถึงเหตุผลอันสมควร

» ผลตอบแทนระยะเวลาการทำงาน Wages, Benefits and Working Hours

- จัดสรรค่าตอบแทนที่เหมาะสมตามความรู้ ความสามารถ ศักยภาพ ตามที่พนักงานพึงได้รับ และไม่ต่ำกว่าเกณฑ์มาตรฐานที่กฎหมายกำหนด
- จัดสรรเวลาการทำงาน การทำงานล่วงเวลา และวันลาหยุดตามที่กฎหมายกำหนด
- การทำงานล่วงเวลาหรือทำงานในวันหยุดต้องเป็นไปด้วยความสมัครใจของพนักงาน

3



Occupational Health & Safety

อาชีวอนามัยและ
ความปลอดภัย

» สภาพแวดล้อมปลอดภัย ในที่ทำงาน

Safety Work Environment

- ดูแลความปลอดภัยของลูกจ้างและผู้ที่เกี่ยวข้อง โดยการสร้างและส่งเสริมความปลอดภัยและสุขอนามัยในสถานที่ทำงาน
- จัดสรรสิ่งอำนวยความสะดวกพื้นฐานและอุปกรณ์ที่จำเป็น เพื่อลดความเสี่ยงจากการเกิดอุบัติเหตุและผลกระทบต่อสุขภาพที่อาจเกิดขึ้นจากการปฏิบัติงาน รวมทั้งมีการจัดสรรอุปกรณ์ในการปฐมพยาบาลในสถานที่ปฏิบัติงานอย่างเหมาะสม
- จัดเตรียมแผนสำหรับกรณีฉุกเฉินที่อาจเกิดขึ้นในกรณีต่างๆ ในการปฏิบัติงาน รวมไปถึงแผนการจัดการอพยพแรงงาน/ พนักงาน แผนฝึกอบรม และฝึกซ้อมอย่างสม่ำเสมอ

สิ่งอำนวยความสะดวก
พื้นฐานและอุปกรณ์
ที่จำเป็น ช่วยลดความเสี่ยง
จากการเกิดอุบัติเหตุและ
ผลกระทบต่อสุขภาพที่อาจ
เกิดขึ้นจากการปฏิบัติงาน

» คุณภาพและมาตรฐานของ สินค้าและการบริการ

Products & Services Quality and Safety

- รับรองมาตรฐานความปลอดภัยของผลงานหรือบริการที่รับจ้างจาก CPN และคำนึงถึงความปลอดภัยต่อพนักงาน ลูกค้า และผู้ที่เกี่ยวข้องเป็นสำคัญ

4



Environmental Sustainability

ความยั่งยืนทาง
สิ่งแวดล้อม

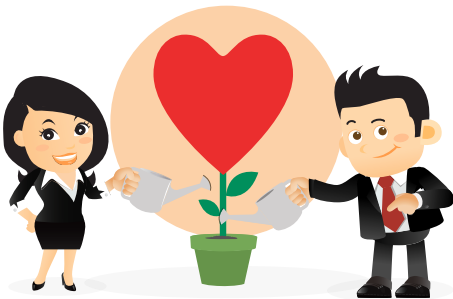
» หลีกเลี่ยงวัตถุอันตรายและ คำนึงถึงความปลอดภัยต่อ สิ่งแวดล้อม

Hazardous Materials and
Product Safety

- ระบุและแจ้งให้ CPN ทราบเมื่อมีการใช้วัตถุอันตรายหรือใช้สารเคมีที่มีผลกระทบต่อสิ่งแวดล้อม ในการผลิตและ/หรือ ให้บริการกับ CPN รวมทั้งมีแผนการเคลื่อนย้ายและการกำจัดที่ชัดเจน เป็นไปตามที่กฎหมายกำหนด และไม่ส่งผลกระทบต่อสิ่งแวดล้อม ชุมชนและสังคมรอบข้าง

» ใช้ทรัพยากรอย่างคุ้มค่า และลดขยะและมลพิษ Efficient Use of Resources and Reduction Waste & Pollution

- ปฏิบัติงานโดยคำนึงถึงการใช้พลังงานและทรัพยากรอย่างคุ้มค่า และมีประสิทธิภาพ เช่น ไฟฟ้า น้ำมัน และน้ำ เป็นต้น
- มีแผนการลดขยะ มลพิษทางอากาศ และน้ำเสีย จากการปฏิบัติงานเพื่ออนุรักษ์สิ่งแวดล้อม
- ส่งเสริมการใช้วัสดุดีบ และผลิตภัณฑ์ในท้องถิ่นที่มีมาตรฐาน
- ส่งเสริมวัฒนธรรมการประหยัดพลังงานและทรัพยากรในองค์กร



5



Whistleblowing channels

ช่องทางการแจ้งเบาะแส และร้องเรียน

ในกรณีที่คู่ค้าและผู้มีส่วนได้เสียกลุ่มต่างๆ มีข้อสงสัย หรือพบเห็นการกระทำที่สงสัยว่าเป็นการฝ่าฝืนหรือไม่ปฏิบัติตามกฎหมาย ระเบียบ ข้อบังคับ จรรยาบรรณ หรือนโยบายการกำกับดูแลกิจการของ CPN ท่านสามารถสอบถาม หรือแจ้งเบาะแส หรือร้องเรียน พร้อมส่งรายละเอียดหลักฐานต่างๆ ในช่องทางการติดต่อดังนี้

» ติดต่อคณะกรรมการตรวจสอบ

- บริษัท เซ็นทรัลพัฒนา จำกัด (มหาชน)
999/9 อาคารดิออปฟิศเสส แอท เซ็นทรัลเวิลด์
ชั้น 30 ถนนพระราม 1 แขวงปทุมวัน
เขตปทุมวัน กรุงเทพฯ 10330
- โทรศัพท์ : +66 (0) 2667-5555 ต่อ 1200
- อีเมล : whistleblower@cpn.co.th

» ติดต่อกรรมการผู้จัดการใหญ่

- ตู้ ปณ.99 ปณฝ. ประตูน้ำ
กรุงเทพฯ 10409
- อีเมล : CEO@cpn.co.th



บริษัท เซ็นทรัลพัฒนา จำกัด (มหาชน)

ชั้น 30-33 อาคารดิออฟฟิศเนส แอท เซ็นทรัลเวิลด์
เลขที่ 999/9 ถนนพระราม 1 แขวงปทุมวัน เขตปทุมวัน
กรุงเทพฯ 10330

โทรศัพท์ : +66 (0) 2667-5555

โทรสาร : +66 (0) 2264-5593